



**PRÉFET  
DE LA RÉGION  
PAYS DE LA LOIRE**

*Liberté  
Égalité  
Fraternité*



# COMPLEXE DE BELLEVUE

Mesures d'exploitation – Durée des travaux – Coût des variantes

# Les travaux – Mesures d'exploitation

**Objectif** : minimisation de la gêne aux usagers et garantie des conditions de sécurité

## **Mesures d'exploitation :**

- Réduction des largeurs de voies circulées
- Suppression ponctuelle de la bande d'arrêt d'urgence (BAU)
- Fermetures ponctuelles de voies et bretelles (principalement de nuit)

## **Principes adoptés en phase chantier :**

- Maintien des continuités cyclables
- Assainissement provisoire

# Les travaux – Mesures d'exploitation

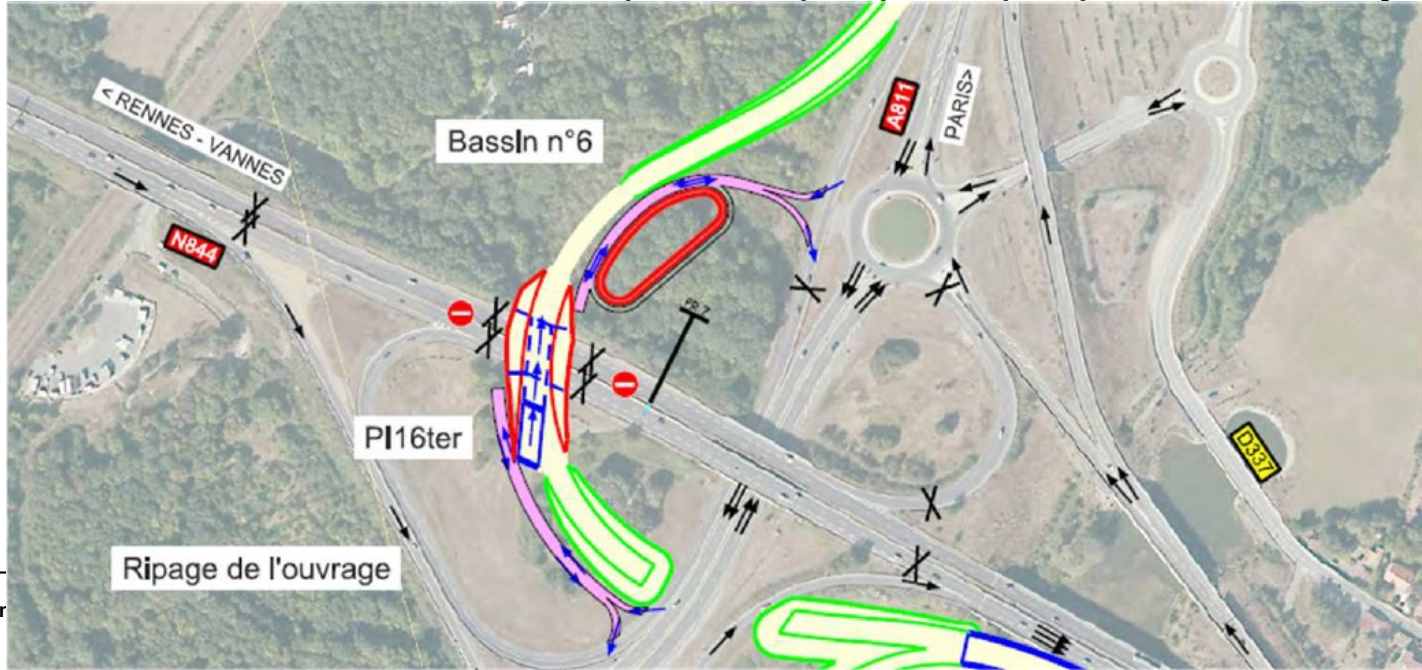
## Section porte de Carquefou – porte d'Anjou :

- Création voie d'entrecroisement et/ou 3<sup>o</sup> voie de circulation
- De jour : maintien de 2 voies de circulation par sens
- De nuit : basculements de circulation et circulation à 2x1 voie
- Réduction largeur bande dérasée droite et vitesse limitée à 70 km/h

# Les travaux – Mesures d'exploitation

## Section porte d'Anjou – porte du Vignoble :

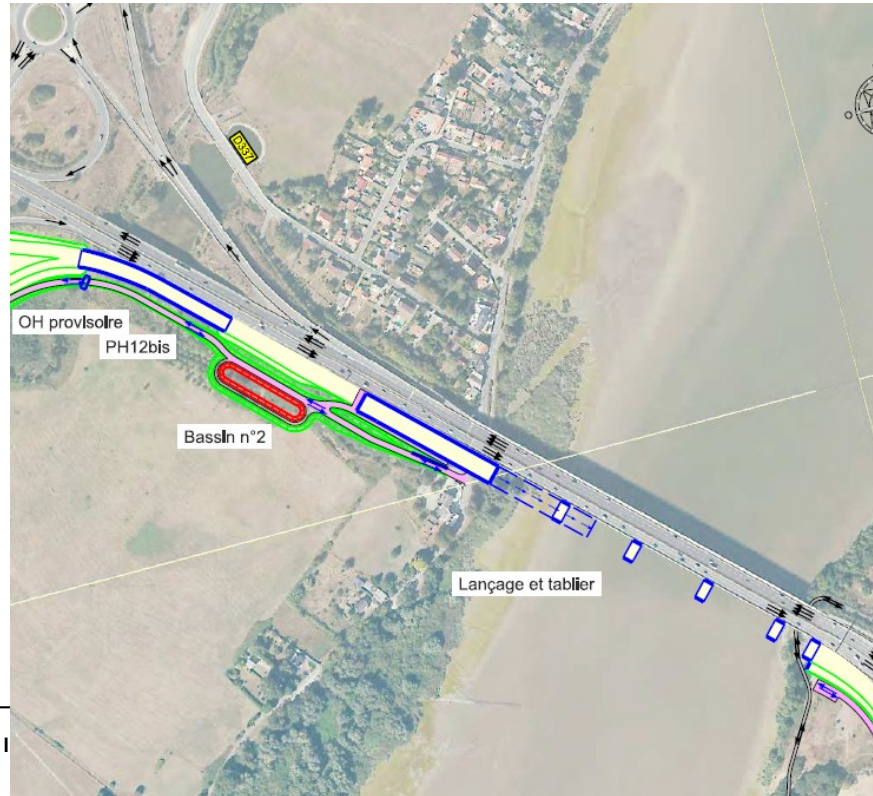
- Construction des ouvrages d'art et des voies d'accès
- Principales contraintes de chantier et impacts sur la circulation :
  - 1) Construction du PI16ter et coupure du périphérique pendant 4 à 5 jours



# Les travaux – Mesures d'exploitation

Section porte d'Anjou – porte du Vignoble :

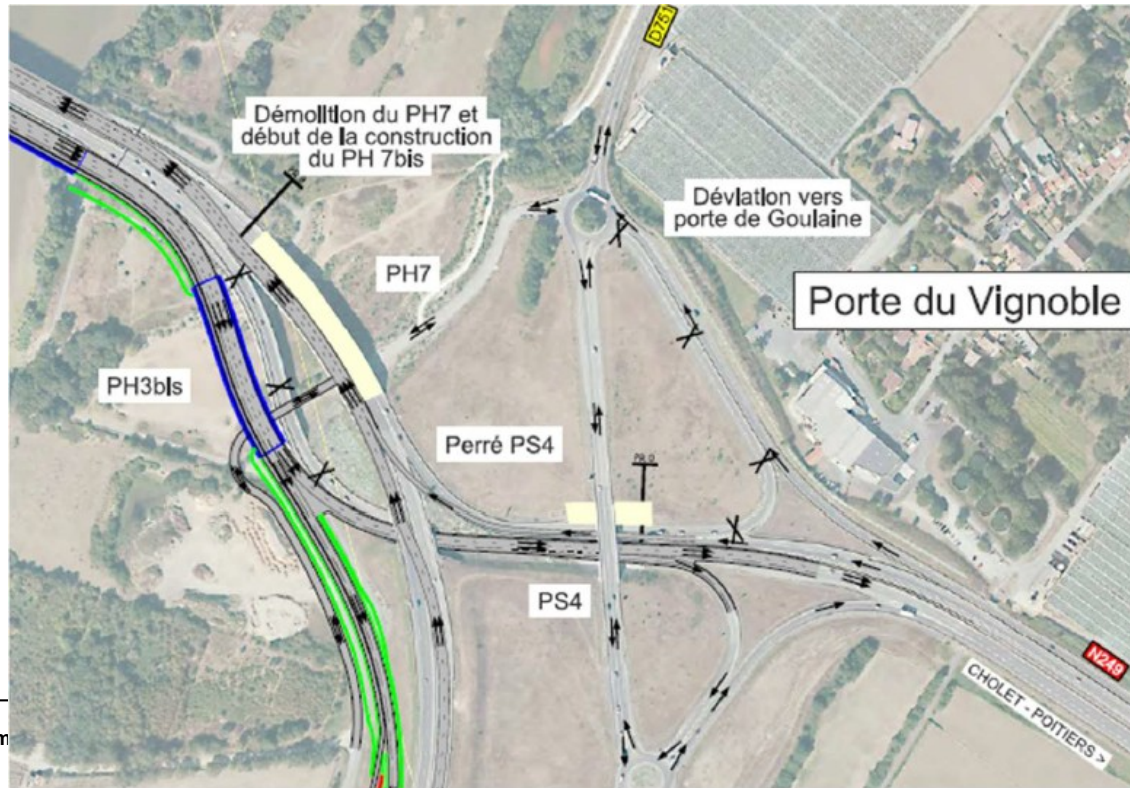
2) Construction du nouvel OA de franchissement de Loire sans impact sur la circulation



# Les travaux – Mesures d'exploitation

## Section porte d'Anjou – porte du Vignoble :

3) Variantes bis : démolition du PH7 et construction du PH7bis. Basculements des flux du périphérique Est intérieur sur nouvel OA et des flux du périphérique extérieur sur le périphérique intérieur



# Durée des travaux et estimation des variantes

## Durée des travaux :

- Variantes 1, 2 et 3 : **3 ans**
- Variantes 2bis et 3bis : **5 ans**

## Estimation des variantes :

COÛTS DES TRAVAUX EN € TTC 2018 PAR VARIANTE	
Variante 1	83,8 M€
Variante 2	100 M€
Variante 2bis	117 M€
Variante 3	94,5 M€
Variante 3bis	114,4M€

# Durée des travaux et estimation des variantes

Écarts de coûts entre les variantes : coût des ouvrages non courants

Ouvrages	Variantes				
	1	2	2bis	3	3bis
Nouvel ouvrage aval de franchissement de Loire	Ouvrage à trois voies 24.6 M€	Ouvrage à trois voies 24.6 M€	Ouvrage à trois voies 24.6 M€	Ouvrage à deux voies 21.5 M€	Ouvrage à deux voies 21.5 M€
PH3	Ouvrage conservé (mise à 2 voies de l'ouvrage) 0.08 M€	Ouvrage démoli et reconstruit à 3 voies 15.0 M€	Ouvrage démoli et reconstruit à 3 voies 15.0 M€	Nouvel ouvrage en parallèle de l'ouvrage existant à 2 voies 13.8 M€	Nouvel ouvrage en parallèle de l'ouvrage existant à 2 voies 13.8 M€
PH7	Ouvrage conservé 0 M€	Ouvrage conservé 0 M€	Ouvrage démoli et reconstruit 13.6 M€	Ouvrage conservé 0 M€	Ouvrage démoli et reconstruit 13.6 M€
<b>TOTAL TTC</b>	<b>24.7 M€</b>	<b>39.6 M€</b>	<b>53.2 M€</b>	<b>35.3 M€</b>	<b>48.9 M€</b>